

1. Бездротова мережа розподілу Wi-Fi

1.1 Завантажити додаток

Спосіб 1

Відскануйте QR-код праворуч, завантажте додаток.



Спосіб 2

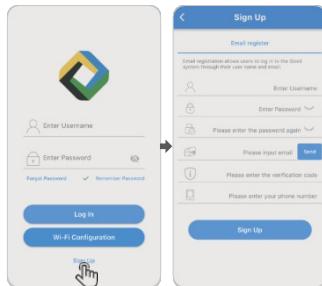
Відскануйте QR-код фільму на колекторі.

Спосіб 3

Знайдіть у магазині додатків додаток під назвою «Solar of Things» та завантажте його.

1.2 Зарегстрований обліковий запис

- На головній сторінці додатка натисніть кнопку «Регістрація», заповніть відповідну інформацію відповідно до підказки та завершіть реєстрацію.

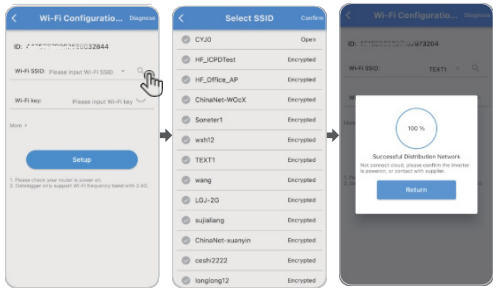
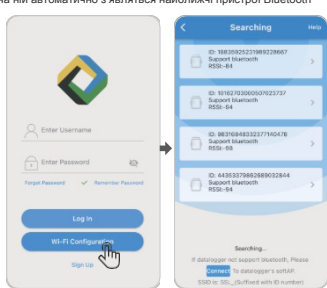


2. Підтримка мережі та додавання пристрою

2.1 Підключення колектора до Wi-Fi-роутера

- Після того, як індикатор PWR на колекторі загориться, увімкніть Bluetooth на мобільному телефоні та додаток Solar of Things, натисніть кнопку «Налаштування Wi-Fi», щоб увійти в сторінку «Пошук», і на ній автоматично з'являться найближчі пристрої Bluetooth.

- Виберіть колектор, який потрібно підключити, перейдіть на відповідну веб-сторінку та натисніть значок пошуку. Ви можете вибрати ім'я точки доступу Wi-Fi.

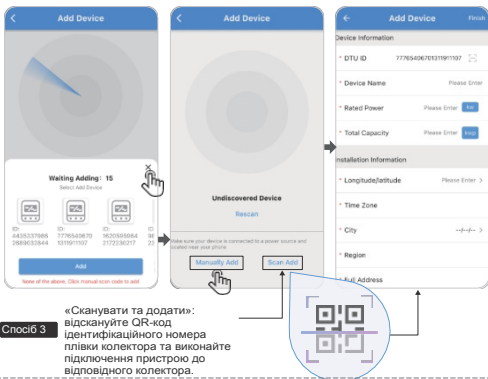


2.2 Додати пристрій

- Зайдіть на головну сторінку додатка, натисніть «+» у правому верхньому куті, перейдіть на сторінку додавання пристрою, наблизьте мобільний телефон до пристрою, додаток автоматично проаналізує пристрій.
- Після сканування пристрою виберіть ідентифікатор, який відповідає ідентифікатору мітки колектора, і натисніть «Додати».

- «Додати вручну»: завершіть додавання пристрою, ввівши вручну ID колектора, назву та іншу інформацію відповідно до підказок інтерфейсу.

Примітка: Будь ласка, підтвердьте ідентифікатор колектора перед скануванням. Якщо інформація про ідентифікатор відсутня на поверхні пристрою, ви можете переглянути ідентифікатор на сторінці відповідності.



- «Сканувати та додати»: відскануйте QR-код ідентифікаційного номера півки колектора та виконайте підключення пристрою до відповідного колектора.

3. Діагностика несправностей колектора та інтерпретація індикаторних лампочок

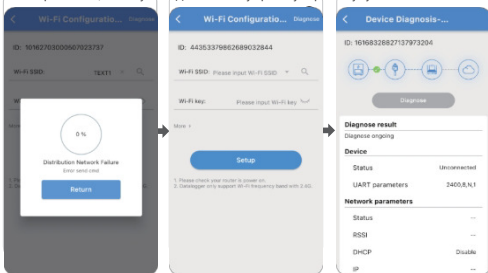
3.1 Діагностика несправностей колектора

- Після завершення або збою розподілу мережі пристроїв ви можете провести діагностику несправностей, натиснувши «Діагностика» у правому верхньому куті.

3.2 Статус індикаторів колектора

PWR (індикатор живлення): Горить: нормальне живлення
Вимкнено: порушення в роботі джерела живлення

COM (індикатор передачі по послідовному порту):
Вимкнено: кількість взаємодій даних
Вимкнено програмом 0.3 секунди, увімкнено програмом 0.9 секунди; дані на послідовному виході
Вимкнено програмом 0.3 секунди, увімкнено програмом 0.3 секунди; прийом даних через послідовний порт
Вимкнено: двосторонній прийом та передача



Net (індикатор підключення до мережі):
Вимкнено програмом 0.3 секунди, увімкнено програмом 3 секунди; режим STA підключає верхній маршрутизатор
Вимкнено програмом 0.3 секунди, увімкнено програмом 0.3 секунди, увімкнено програмом 0.3 секунди; STA не підключений до верхнього маршрутизатора

SRV (індикатор підключення до сервера):
Вимкнено: підключено до сервера
Вимкнено: безпосереднє підключення до сервера